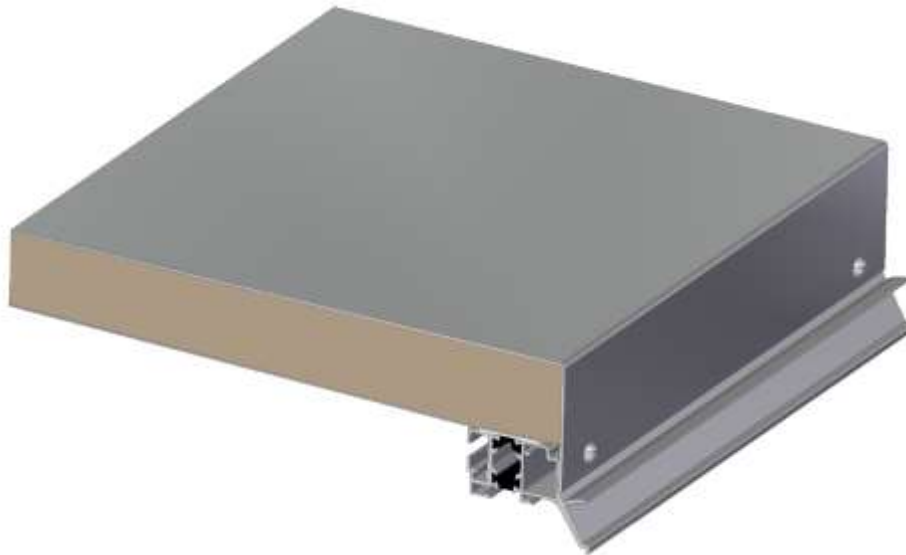


Durchsturzsicherung -System 6- -Dunkelklappe-



Produkt:	STIEF Daylight Durchsturzsicherung Typ: System 6
Einsatzzweck:	- Dunkelklappe - Lichtundurchlässige Klappe
Material:	Innenschale: min. 1,0 mm Stahlblech Aussenschale: min. 1,5 mm Aluminium Innenliegende 40 mm starke A1 Dämmplatte (Standard) Weitere Dämmstärken gegen Aufpreis möglich
Farbe:	Innenschale: RAL 9002 Aussenschale: Alu-natur Weitere RAL- Farbtöne gegen Aufpreis möglich
Besonderheiten:	Durchsturzsichere und Lichtundurchlässige Klappe zur Montage auf Aufsetzkränzen, Aufstockelementen oder Sanierungsrahmen
Montage:	Mittels Scharnieren am Aufsetzkranz, Aufstockelement, Sanierungsrahmen siehe Einbau- und Verwendungsanleitung
U-Wert:	1,40 W/m ² k (bei 40mm Dämmstärke)
Befestigung:	mittels Nieten am Lüfterrahmen befestigt, von Werk aus mittels Scharnier und Scharnierbolzen am Unterbau
Durchsturzsicher:	Ja
Prüfgrundlage:	GS BAU 18 (DGUV)