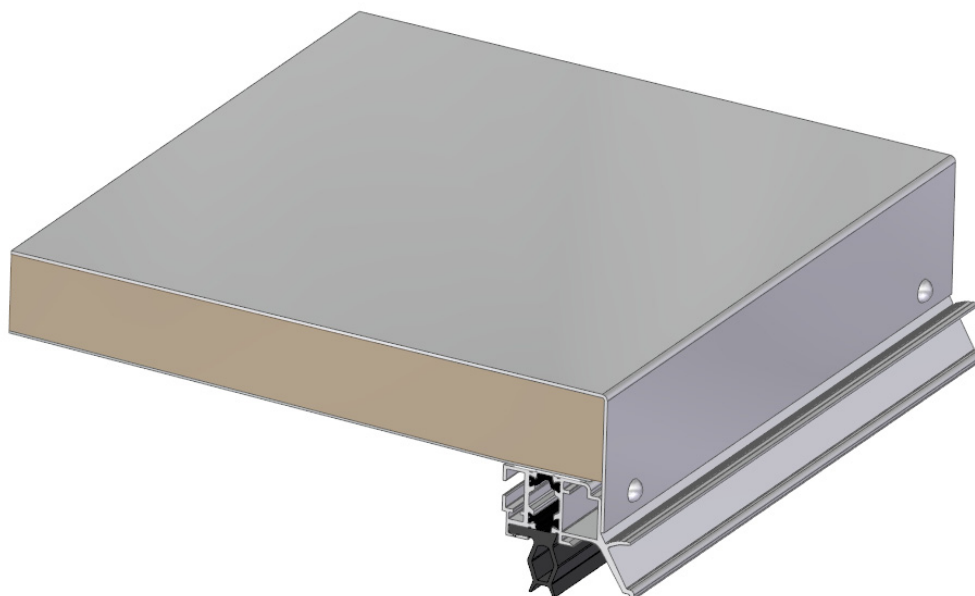


Dunkelklappe



Produkt:	STIEF Daylight Dunkelklappe
Merkmal:	Lichtundurchlässige Klappe
Material:	Innenschale: min. 1,0 mm Stahlblech Aussenschale: min. 1,5 mm Aluminium Innenliegende 40 mm starke A1 Dämmplatte (Standard) weitere Dämmstärke gegen Aufpreis möglich
Farbe:	Innenschale: RAL 9002 Aussenschale: Alu-natur weitere RAL- Töne gegen Aufpreis möglich
Besonderheiten:	Lichtundurchlässige Klappe zur Montage auf Aufsetzkränzen, Aufstockelementen oder Sanierungsrahmen
Montage:	siehe Einbau- und Verwendungsanleitung
Ausführungen: (größenabhängig)	einteilig zweiteilig (zusammengefügt mittels Nieten, vormontiert)
U-Wert:	1,40 W/m ² k (bei 40mm Dämmstärke) 1,10 W/m ² k (bei 60mm Dämmstärke)
Befestigung	mittels Nieten am Lüfterrahmen befestigt, von Werk aus mittels Scharnier und Scharnierbolzen am Unterbau befestigt
Durchsturzsicher:	Ja
Prüfgrundlage:	GS BAU 18 (DGUV)